



AZZURI

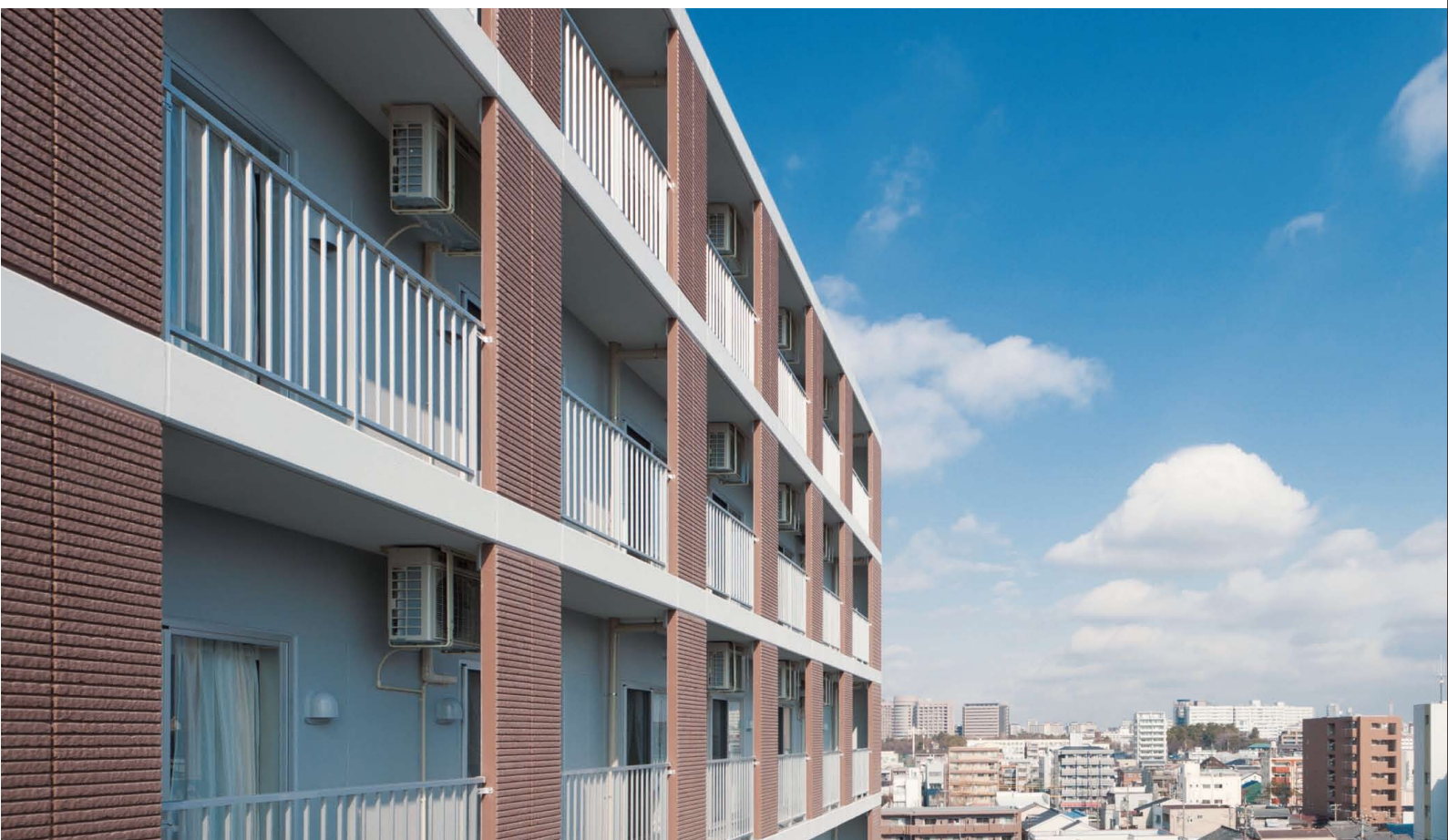
介護付有料老人ホーム

メロウごきそ

医療介護複合施設「アズーリの丘ごきそ」6・7・8階

[併設]ごきそ腎クリニック／介護老人保健施設ごきその杜

医療と介護が一体となった「安心」の暮らし。
医療法人 生寿会が創る新しい地域ケアの形です。



「生きる喜び」「暮らしの安心・安全」を支える お手伝いをさせていただきます。

メロウごきそは、介護が必要になった高齢者が、毎日の生活を心から安心して、
快適に暮らすための「住まい」です。

ひとり一人に誠実に向き合い、最適な生活・介護・医療支援サービスを提供することで、
「生きる喜び」「暮らしの安心・安全」を支えるお手伝いをさせていただきます。



"メロウ"は、「芳醇、熟成した」などの意味を持ちます。
ゆったりと落ち着いた環境の中、ひとり一人の尊厳を
大切にするケアの提供で豊かなシニアライフを演出
する場所でありたいとの願いを込めました。



"メロウごきそ"の3つの安心サポート。

生活支援

介護支援

医療支援

年をとっても、介護が必要となっても、その人らしく、生き生きとした毎日をおくっていただきたい。そのためのキーワードは「安心」と「快適」だと私たちは考えています。質の高い介護と医療に支えられた安心の暮らし、プライバシーと個性を尊重した快適な暮らし。そこから生まれるご入居者と職員の笑顔に満ちたあたたかな住まいを、皆さまと一緒に創り上げていきたいと願っています。

◆ひとり一人のご希望を尊重し、「その人らしい暮らし」を応援します。

春夏秋冬、暮らしを彩るさまざまな行事や、楽しい催し物を企画します。人と人とのふれあいはあたたかな人間関係を育み、笑顔の輪が広がります。ご自分の時間を大切に過ごしていただけるよう、専従の相談員がきめ細かくサポートします。

◆医療法人生寿会の医療・介護ネットワーク、地域医療機関との協力・連携による安心のサポート体制があります。

医療法人生寿会は、名古屋市昭和区を中心に、名古屋市内および近郊で地域密着の医療・介護サービスを幅広く展開しています。これまでに培った内科・透析医療・高齢者医療・介護・リハビリ・在宅医療・メンタルケアの実績とノウハウを最大限に活用するとともに、名古屋大学医学部附属病院や地域の医療機関、介護・福祉サービスとの連携による安心のバックアップ体制でご入居者のご家族の安心をサポートします。

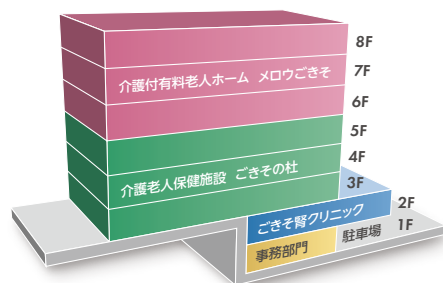
◆便利で静かな住環境と抜群の眺望。

すぐそばに尾陽神社や天池商店街があり、散歩や買い物が楽しめます。地下鉄「荒畑」駅からは徒歩約5分。高速道路出口にも近くご家族が面会に訪れやすい立地です。窓からは名古屋市が一望できる素晴らしい眺望をお楽しみいただけます。





明るく快適な生活空間で、
おくつろぎください。



居室

ひとり一人の生活のペースやプライバシーを尊重します。

ゆとりと機能性を兼ね備えたお部屋でおくつろぎください。

居室の床材には転倒時の衝撃を和らげる「クッションフロア」を採用し、安全性を高めました。



居室

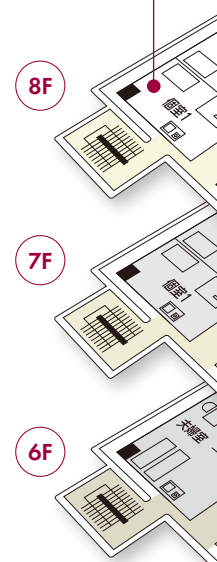
1人部屋41室／2人部屋1室

付帯設備／ベッド・トイレ(車椅子対応)・ミニキッチン・洗面台・クローゼット・ナースコール・インターネット対応・テレビ回線・BS回線・外線電話回線・下足箱・バルコニー・加湿機能付エアコン・カーテン・照明器具等を完備。



トイレ(車椅子対応)

●ご自宅で使い慣れた家具や愛用の小物をお使いいただくこともできます。ご相談ください。



浴室

最適な入浴サービスをご提供します。

最上階にある展望浴室(一般浴室)からは、名古屋市が一望できます。

車椅子の方、介助が必要な方が安心して入浴できる機械浴槽や介助浴槽など、機能の異なる浴室を配備。お身体の状態に応じた最適な入浴サービスを提供します。



介助浴槽

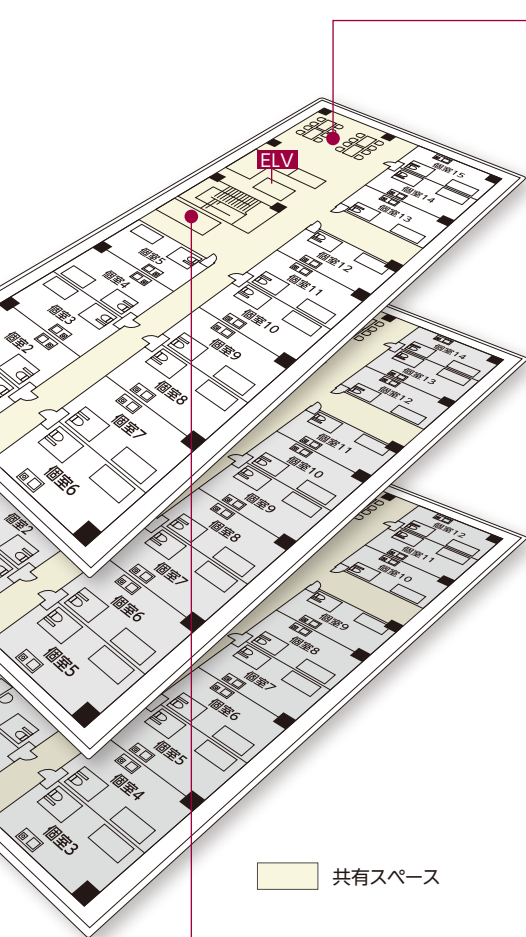


展望浴室(8階)



共有スペース

お仲間や職員とのふれあいの場としてご利用ください。



食堂兼機能訓練室

■ バリエーション豊富なおいしい食事

栄養バランスのとれた安心・安全なお食事を提供します。旬の素材を活かした献立、四季折々の行事食は生活に潤いをもたらします。

食べ物を噛む、飲み込みなどが困難な方には、極キザミ食・ミキサー食の代わりに食品の形をしたやわらか食などを提供します。また、塩分制限やカロリー制限のある方には、病態に応じた治療食などを管理栄養士がきめ細かく対応致します。

■ 専門スタッフによるリハビリテーションを提供

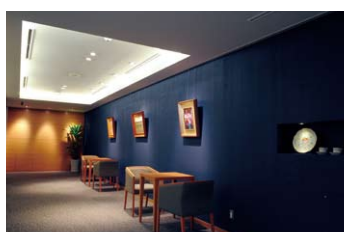
専従の理学療法士がひとり一人の身体能力にあわせ、個別機能訓練計画に基づいたリハビリテーションを提供します。



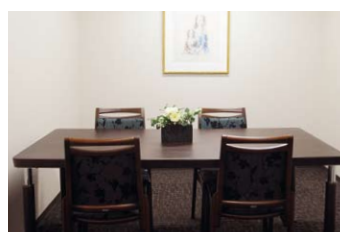
食堂兼機能訓練室



その他の設備：面談室、洗濯室、給茶機など



エントランス



面談室



エレベーターホール



24時間の安心を支える介護・看護・医療体制。

専従の看護・介護職員、協力医療機関が連携し、 24時間体制でご入居者の生活をサポートします。

体温、血圧、脈拍等の測定や薬の管理など、日常の健康管理を行います。居室には緊急連絡用のナースコールを設置。夜間も看護師が常に連絡を受け、対応します。

協力医療機関のきくぞの内科・在宅クリニックの医師が、かかりつけ医*として定期的な訪問診療を行うほか、24時間体制でサポートします。また、緊急時には、協力・連携医療機関や市内救急医療機関との連携により、迅速に対応します。

※他のかかりつけ医をご希望の場合はお申し出ください。



介護度の高い方、様々な医学的処置が必要な方も 安心して入居いただけます。

経験豊富な職員による、ひとり一人にやさしい介護を提供します。

介護度が進んだ場合でも安心してホームでの生活を継続いただけます。



■ 医学的処置が必要な方の受け入れ体制

認知症*、在宅酸素、バルーンカテーテル、人工肛門(ストーマ)、慢性腎臓病(CKD)、慢性関節リウマチ、褥瘡、ペースメーカー、血液透析、胃ろう、IVH、CVポート、経鼻経管栄養*、たんの吸引*、インスリン注射*、末期がん、緩和ケア、ターミナルケア。

※症状や状態によって受け入れが困難な場合があります。協力医療機関のサポートにより、可能な限り対応させていただきます。



ひとり一人の状態に応じたリハビリを提供します。

日常生活動作の維持と向上のために、専従の理学療法士がひとり一人の身体能力にあわせ、個別機能訓練計画に基づいたリハビリテーションを提供します。

協力医療機関であるかわな病院の作業療法士や言語聴覚士との協力体制で行う手厚いリハビリテーションは、当ホームならではのものです。



地域医療機関との協力・連携による安心のサポート体制があります。

医療法人生寿会が地域で育んだ医療・介護・福祉ネットワークが、ご入居者とご家族の安心をサポートします。
定期的な健康診断から緊急時の治療や入院まで、医療面のサポート体制を整えています。

協力医療機関

医療法人生寿会の各協力医療機関は電子カルテで診療情報を共有。いつでもスムーズな対応が可能です。

■ 医療法人 生寿会 きくぞの内科・在宅クリニック

在宅療養支援診療所 **訪問診療** **24時間緊急対応**

定期的な訪問診療や、24時間体制による緊急対応を行います。
ご入居者の健康状態管理の助言・指導を職員に行い、連携したチーム医療を実施します。

〒466-0022 名古屋市昭和区塩付通七丁目47番地

【診療科目】 内科・リハビリテーション科・皮膚科

■ 医療法人 生寿会 かわな病院

在宅療養支援病院 **一般診療** **入院治療**

後方支援病院として、体調不良やけがなどによる急な治療や入院にも対応します。

〒466-0807 名古屋市昭和区山花町50番地

【診療科目】 内科・外科・泌尿器科・眼科・リハビリテーション科・
循環器内科・消化器内科・神経内科・放射線科・
精神科・心療内科・整形外科・内分泌内科・リウマチ科・
腎臓内科・人工透析内科・糖尿病内科・血管外科

■ 医療法人 生寿会 ごきそ腎クリニック

人工透析 **健康診断**

アズーリの丘ごきその2階にあるクリニック。

透析医療や健康診断に対応します。

〒466-0051 名古屋市昭和区御器所二丁目907番地

【診療科目】 人工透析内科、腎臓内科

協力歯科医療機関

一般歯科治療のほか、口腔ケアにより、誤嚥性肺炎、口腔機能の低下を予防します。

■ ごきそ歯科医院

訪問歯科診療 **外来歯科診療**

〒466-0015 名古屋市昭和区御器所通三丁目7番地
STステーションビル2階

【診療科目】 一般歯科・口腔外科・小児歯科

連携医療機関

専門的な検査や治療が必要な場合は、
連携医療機関がサポート。

■ 医療法人 メドック健康クリニック

一般診療 **人間ドック**

〒466-0857 名古屋市昭和区安田通四丁目3番地

【診療科目】 内科・神経内科・整形外科・リハビリ科・婦人科・泌尿器科

■ たかぎ眼科クリニック

眼科診療

〒466-0052 名古屋市昭和区村雲町六丁目7番地

【診療科目】 眼科

■ 阿由知通山路整形外科

整形外科診療

〒466-0027 名古屋市昭和区阿由知通二丁目6番地2

【診療科目】 整形外科・リハビリテーション科・
麻酔科(ペインクリニック)・リウマチ科

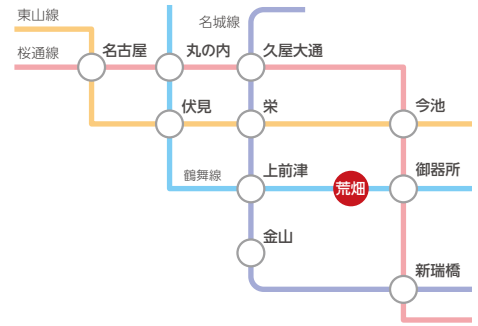
■ 有料老人ホームの概要

名称／介護付有料老人ホーム メロウごきそ 所在地／〒466-0051 名古屋市昭和区御器所二丁目907番地 TEL／052-872-1903
FAX／052-872-1909 事業主体／医療法人生寿会、土地・建物権利関係／土地：非所有 建物：所有、規模・構造／鉄筋コンクリート造地上
8階建(内6・7・8階部分)、敷地面積／2,345.31㎡ 延床面積／4,772.20㎡(内ホーム部分 1,642.20㎡)、居室及び定員／1人部屋41室
(18.21㎡～20.22㎡) 2人部屋1室(37.79㎡)、開設年月日／2012年3月1日

■ 愛知県有料老人ホーム設置運営指導指針による表示事項

類型／介護付有料老人ホーム(一般型特定施設入居者生活介護)

表示事項／居住の権利形態：利用権方式、利用料の支払い方式：選択方式(一時金方式／月払い方式)、入居時の要件：入居時要支援・要介護、
介護保険：愛知県指定介護保険特定施設(一般型特定施設)、介護居室区分：1人部屋41室 2人部屋1室、職員体制：2.5:1以上(要支援・要介護者
の合計人数：介護に関わる職員の人数=2.5:1以上)



交通・アクセスのご案内

- 地下鉄鶴舞線「荒畑」駅4番出口下車 徒歩約5分
- 市バス金山26(右回り)系統「洲原町」下車 徒歩約2分
- 市バス金山26(左回り)系統「御器所四丁目」下車 徒歩約5分
- 名古屋都市高速3号大高線(北行)「高辻出口」より車で約5分
- 名古屋都市高速3号大高線(南行)「堀田出口」より車で約6分

医療法人 生寿会

介護付有料老人ホーム メロウごきそ

〒466-0051 名古屋市昭和区御器所二丁目907番地 TEL/052-872-1903 FAX/052-872-1909

おもいやり、みんなでつくるやさしいかいこ

☎ 0120-08-3285 <http://www.seijukai.or.jp>

【入居の対象となる方】
 入居時、原則65歳以上、介護保険で
 要支援、要介護と認定された方
 【入居定員43人】

医療法人 生寿会ネットワーク

医療法人生寿会が地域で育んだ医療・介護・福祉ネットワークが、ご入居者のご家族の安心をサポートします。

かなブロック

かな病院 TEL(052)761-3225 FAX(052)761-3238
 かな血管外科センター TEL(052)761-3225 FAX(052)751-5009
 かなデイケアセンター TEL(052)757-2363 FAX(052)757-2362
 〒466-0807 名古屋市昭和区山花町50番地

老人保健施設 ヴィラかな TEL(052)761-3223 FAX(052)761-3704
 〒466-0807 名古屋市昭和区山花町54番地1

かな訪問看護ステーション TEL(052)761-3226 FAX(052)761-3248
 ヘルパーステーションかな TEL(052)751-3226 FAX(052)751-3226
 かな居宅介護支援事業所 TEL(052)759-5160 FAX(052)759-5170
 〒466-0831 名古屋市昭和区花見通一丁目17番地 雨宮ビル

きくぞの内科・在宅クリニック TEL(052)841-3211 FAX(052)841-3215
 〒466-0022 名古屋市昭和区塩付通七丁目47番地

医療介護複合施設 アズーリの丘ごきそ ☎ 0120-08-3285
 ごきそ腎クリニック TEL(052)872-1900 FAX(052)872-1906
 介護老人保健施設 ごきその杜 TEL(052)872-1902 FAX(052)872-1908
 通所リハビリテーション TEL(052)872-1905 FAX(052)872-1905
 介護付有料老人ホーム メロウごきそ TEL(052)872-1903 FAX(052)872-1909
 〒466-0051 名古屋市昭和区御器所二丁目907番地

新栄ブロック

新栄クリニック TEL(052)263-3501 FAX(052)263-3503
 新栄デイケアセンター TEL(052)263-3502 FAX(052)263-3504
 新栄居宅介護支援事業所 TEL(052)249-4785 FAX(052)249-1252
 〒460-0007 名古屋市中区新栄三丁目7番12号

栄ブロック

中メンタルクリニック TEL(052)243-1151 FAX(052)243-1156
 〒460-0008 名古屋市中区栄四丁目1番8号
 中区役所朝日生命共同ビル12階

日進ブロック

日進老人保健施設 TEL(0561)72-4172 FAX(0561)72-4233
 日進居宅介護支援事業所 TEL(0561)72-5116 FAX(0561)72-4233
 〒470-0103 愛知県日進市北新町二段場920番地10

日進クリニック TEL(0561)73-9724 FAX(0561)75-2719
 〒470-0103 愛知県日進市北新町二段場10番地

東郷ブロック

東郷春木クリニック TEL(0561)37-5271 FAX(0561)37-5275
 東郷春木デイケアセンター TEL(0561)37-5280 FAX(0561)37-5273
 〒470-0162 愛知県愛知郡東郷町大字春木字清水ヶ根237番地

はるひブロック

五条川リハビリテーション病院 TEL(052)401-7272 FAX(052)401-7277
 五条川血管外科センター TEL(052)401-7272 FAX(052)401-7277
 五条川通所リハビリセンター TEL(052)401-7225 FAX(052)401-7226
 五条川居宅介護支援事業所 TEL(052)401-7250 FAX(052)401-7251
 〒452-0961 愛知県清須市春日新堀33番地

岡崎ブロック

岡崎北クリニック TEL(0564)28-0560 FAX(0564)28-0562
 〒444-2135 愛知県岡崎市大門四丁目2番地

医療法人 生寿会本部 TEL(052)759-5535 FAX(052)757-3750 〒466-0807 名古屋市昭和区山花町52番地 ヒルズ川名1階