

地下鉄鶴舞線「川名」駅から徒歩約5分の静かな住宅地に立地

交通・アクセスのご案内

【地下鉄】

鶴舞線「川名駅」2番出口より徒歩約5分

【市バス】

「千種駅」より八事12(島田一ツ山行)

「川原通」下車徒歩約1分

「栄」より栄17系統(名古屋大学前行)

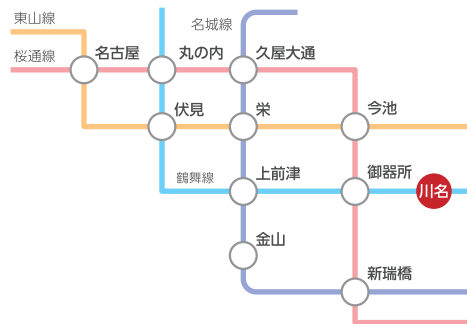
「川原通」下車徒歩約3分

「栄」より栄18系統(妙見町行)

「川原通」下車徒歩約1分

【車】

名古屋高速2号東山線「吹上(東・西)」出入口から車で約5分



【サービス付き高齢者向け住宅概要】
 ■名称: サービス付き高齢者向け住宅アンジュかわな ■所在地: 〒466-0807名古屋市昭和区山花町50番地 ■居室: 1人部屋34室(18.51~24.10㎡) ■入居契約: 賃貸借契約方式 ■開設年月日: 平成28年3月1日 ■土地・建物権利関係: 事業主体非所有 ■規模・構造: 鉄筋コンクリート造・地上4階建 ■事業主体: 医療法人生寿会

医療法人生寿会

サービス付き高齢者向け住宅 アンジュかわな

〒466-0807 名古屋市昭和区山花町50番地 TEL:052-761-3221 FAX:052-761-3238

0800-888-3221

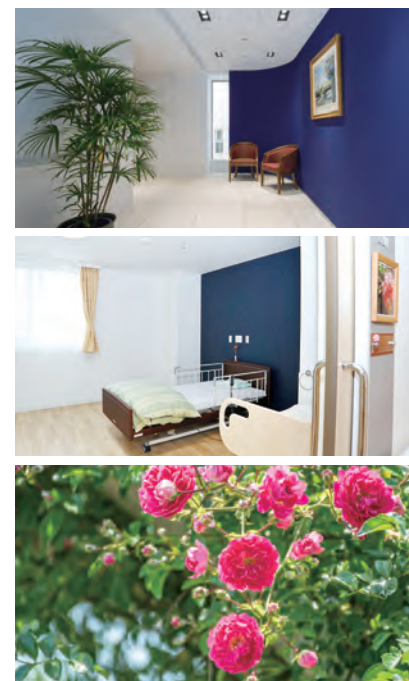
ホームページ <https://www.seiukai.or.jp/> 生寿会 検索



サービス付き高齢者向け住宅 アンジュかわな

地域医療や介護に長年の実績を持つ生寿会ならではのサポート体制で、24時間365日、「安心の暮らし」をお届けします。

かわな病院の中にある
医療と介護が必要な高齢者のための「住まい」です。



自分らしさを大切に いつまでも安心して暮らし続けていただくために 「住まい」と「介護・医療サービス」の両面でサポートします。

お元気な時も、介護や医療が必要になった時も、
ご入居者ひとり一人が最適な生活・介護・医療支援サービスを受けながら、
快適に暮らしていただけるよう、
医療法人生寿会が地域で培った「安心ネットワーク」を生かして、総合的にサポートいたします。



アンジュ“ange”とは、フランス語で“天使”のこと。
安住の地での穏やかな暮らしを、天使が優しく見守っている……。
そんな住まいでありたいと考えています。



アンジュかわなの“安心”サポート

- ◆ かわな病院併設で、24時間365日、
安心の生活支援、在宅介護、在宅医療、リハビリテーションを提供します。
- ◆ 透析、脳血管障害、難病、がん末期など、医療必要度の高い方にも対応します。
- ◆ がん・非がんに関わらず、多職種による緩和ケアチームが
適切に症状や苦痛の緩和を行います。
- ◆ ひとり一人のご希望を尊重し、
「その人らしい暮らし」をトータルにサポートします。

「サービス付き高齢者向け住宅」は、
高齢者が安心して暮らすための「住まい」です。

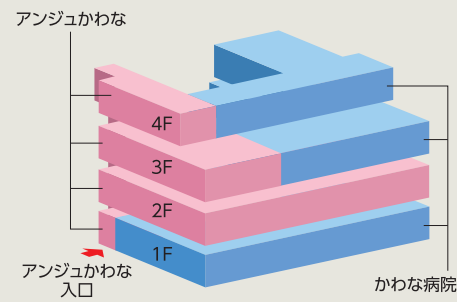
バリアフリー構造など的高齢者にふさわしい生活空間と、ケアの専門家による見守り(状況把握)サービスと生活相談サービスなどの安心できる見守りサービスを提供。
「住まい」ならではの自由度の高い暮らしを楽しみながら、必要に応じて医療・介護サービスをご利用いただけます。

ご入居の
条件

60歳以上の方、または要介護認定もしくは要支援認定を受けている方

- ① 単身高齢者世帯
- ② 高齢者+同居人(配偶者/60歳以上の親族/要介護・要支援認定を受けている60歳未満の親族/特別な理由により同居させる必要があると知事が認めた方)

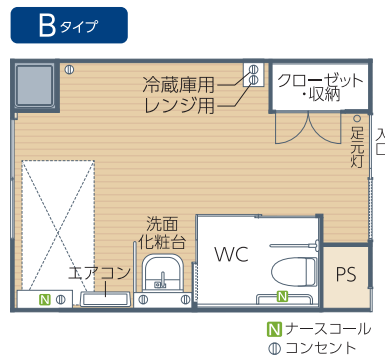
静かな住環境と充実した設備、
家庭的であたたかな雰囲気の中で
おくつろぎください。



居室

お部屋は全て1人部屋
全室に介護ベッド、車いす対応の温水洗浄機能付きトイレと
洗面化粧台を備えています。

- Aタイプ(約22~24㎡)
- Bタイプ(約19~24㎡)
- Cタイプ(約20㎡)



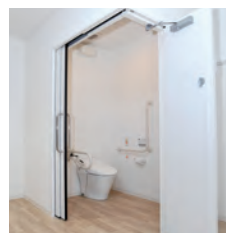
居室

居室設備

3モーター電動介護ベッド、温水洗浄機能付きトイレ(車椅子対応)、洗面化粧台(車椅子対応)、クローゼット、収納スペース、フローリング、エアコン、カーテン、鏡、空調換気設備、LED照明器具、フットライト、緊急通報装置(ナースコール)、防災設備
固定電話*・多チャンネルテレビ*、インターネット*(*ケーブルテレビ会社との契約が必要です)



各居室入口の
バラの表札

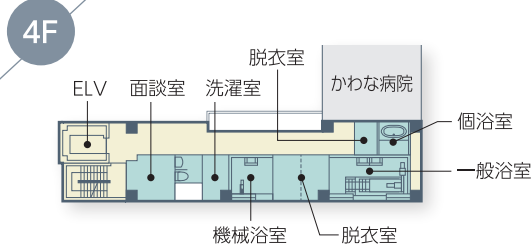


トイレ(車椅子対応)



緊急通報装置
(ナースコール)

共用
スペース



4階からの眺望

晴れたさわやかな日には、緑豊かな文教
地区・昭和区が一望できるテラス(かわな
病院4階)でおくつろぎください。



4階テラス

浴室

一般浴室の他、車椅子の方、介助が必要
な方が安心して入浴できる機械浴槽室を
備えています。



一般浴室



機械浴室



個浴室



浴室緊急通報装置

食堂

明るく開放的な食堂で、ゆっくりとお食事
を召し上がりながら、お仲間やスタッフと
の交流をお楽しみください。



食堂

談話室

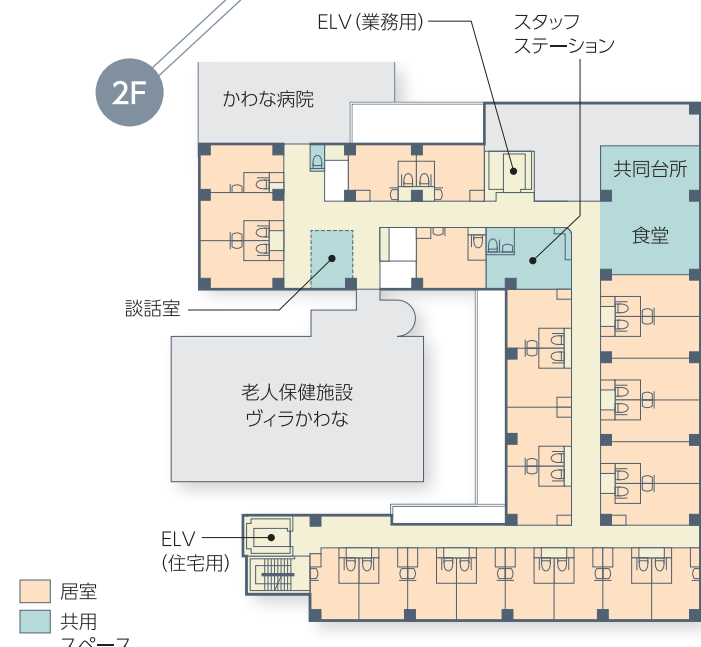
お仲間やスタッフ、ご家族などとの語らい
の場としてご利用ください。



談話室



その他の共用設備
面談室・洗濯室



専従の職員が常駐し、
24時間体制でご入居者の生活を
サポートします。



●24時間の見守り(状況把握)サービス

介護スタッフが24時間365日、施設に常駐し、健康状態の確認などを行います。急な体調の変化などにも迅速・的確に対応します。

●緊急通報サービス
(各居室に緊急通報装置を設置)

居室には緊急通報装置(ナースコール)を設置。24時間いつでもボタン一つでつながり、突発的な事故や体調の急変などに迅速に対応します。状況によって協力・連携医療機関やご家族への連絡を行います。



ナースコール 浴室緊急通報装置

●生活相談サービス

入居に関する心配事や食事や健康などについてご相談に応じます。また、介護保険サービス、医療サービスなどの紹介をいたします。

●食事サービス

ご希望の方には1日3食365日、お食事を提供します。建物内で最終的な調理をしますので、いつでも温かく、新鮮なお食事が食卓に並びます。



生寿会グループおよび
地域の医療・看護・介護サービス機関との
協力・連携で、ご入居者の安心を支えます。



●かわな病院併設による24時間365日の安心

アンジュかわなは、かわな病院の中にあるため、外来診療や通院透析のほか、急な治療や入院が必要になっても安心です。

●透析、脳血管障害、難病、がん末期など
医療必要度の高い方にも対応します

高度な医療処置や介護が必要な方にも対応が可能なのも、医療法人が運営する施設ならではの特徴です。がん・非がんに関わらず、かわな病院の緩和ケアチームが適切に症状や苦痛の緩和を行います。



「医療・看護・介護ネットワーク」による安心のトータルサポート体制

生寿会グループをはじめ地域の医療・介護事業者と連携しながら、ご入居者おひとりお一人のご要望に合わせて、看護・介護・リハビリテーション・ケアマネージメントなどの様々なサービスを総合的に提供します。もちろん、それまでに利用されていたサービスを、ご入居後も継続していただくことができます。

※サービスのご利用については、かわな病院または各介護保険事業所と別途契約が必要となります。

