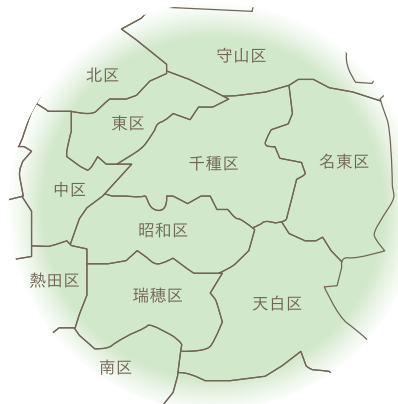


かなな病院 在宅ケアセンター サービス一覧

- 
訪問診療部(かなな病院/覚王山内科・在宅クリニック)
 TEL.052-759-5061
- 
かなな訪問看護ステーション
 TEL.052-761-3226
- 
訪問リハビリ(かなな病院/覚王山内科・在宅クリニック)
 TEL.052-759-5534
- 
ヘルパーステーションかなな
 TEL.052-751-3226
- 
定期巡回かなな
 TEL.052-759-5539
- 
かななデイケアセンター
 TEL.052-757-2363
- 
かなな居宅介護支援事業所
 TEL.052-759-5160
- 
訪問栄養食事指導(かなな病院/覚王山内科・在宅クリニック)
 TEL.052-759-5535
- 
覚王山内科・在宅クリニック
 TEL.052-757-5218
- 
サービス付き高齢者向け住宅 アンジュかなな
 TEL.0800-888-3221
- 
在宅ホスピスかなな
 緩和ケア外来、在宅ケア、入院、施設ケアの4つの機能と
 専門職のサポートチームで、その方らしい療養生活が送れる
 ようお手伝いをします。
 TEL.0120-315-490

[サービス提供地域]

- ・名古屋市昭和区
- ・名古屋市千種区
- ・名古屋市中区
- ・名古屋市天白区
- ・名古屋市瑞穂区
- ・名古屋市東区
- ・名古屋市名東区
- ・名古屋市北区(一部)
- ・名古屋市熱田区(一部)
- ・名古屋市守山区(一部)
- ・名古屋市南区(一部)

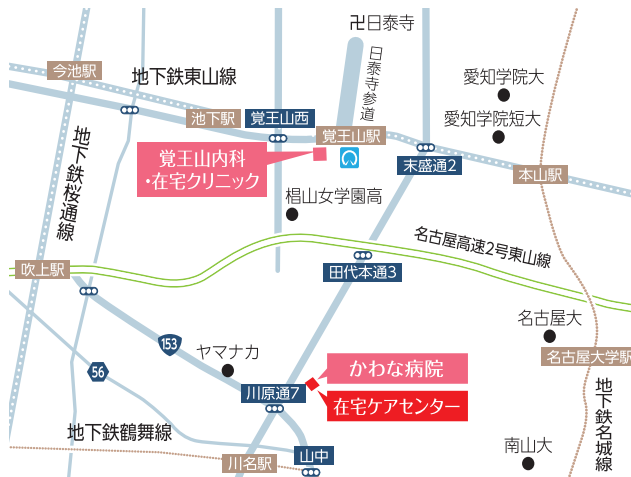


※範囲外はご相談ください
 ※サービスによって範囲が異なります。詳細はお問合せください。

[お問い合わせ]

TEL.052-759-5535

[営業時間] 平日 8:30~17:30



かなな病院在宅ケアセンター



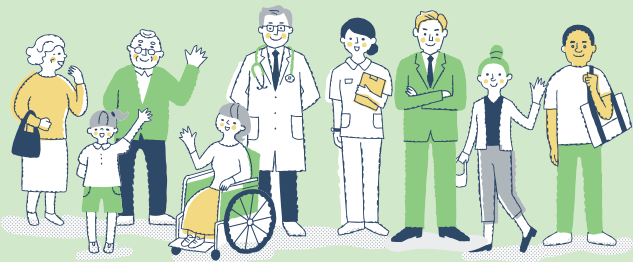
かなな病院 在宅ケアセンター

かなな病院
覚王山内科・在宅クリニック

医療法人 生寿会

「あなたらしく」をサポートします

かな病院在宅ケアセンターは、
訪問診療、訪問看護、訪問リハビリ、訪問介護、ケアマネジメント、
デイケア、訪問栄養食事指導、がん緩和ケアなど、
様々なサービスを通して、患者さんやご家族の笑顔と
自立した生活をサポートします。
医師、看護師、リハビリ専門職、介護士、
医療ソーシャルワーカー、ケアマネジャーなどの
専門職がチームとなり、
また、それぞれが地域の医療機関・介護事業所と連携し、患者さん、
ご家族の状態やご希望に合わせてひとり一人を大切にした医療・
介護を提供します。



かな病院を中心に、様々なサービスをおひとりお一人のご事情やご要望に合わせて提供

医療・看護・介護の「わ」

かな病院 在宅ケアセンター

在宅医療・看護・介護

住み慣れた自宅や施設で安心して暮らしていけるよう、多職種でしっかりサポート。

入院・外来

介護施設

かな病院は、様々な専門外来による外来診療や、病状に応じた入院での検査・治療、リハビリ、退院支援を行い、患者さん・ご家族の地域での生活をサポートします。

生寿会では老人保健施設や医療体制も充実したサービス付き高齢者向け住宅、有料老人ホーム、グループホームを運営しています。



地域の医療・介護ネットワークで みなさまの在宅療養をサポートします

かな病院在宅ケアセンターは
医療法人 生寿会グループです。
「みんなで創るやさしい医療と介護、ひとり一人を大切に」
の理念のもと、愛知県内に30以上の医療・介護・療養・
福祉事業を展開しています。
当センターは地域の医療機関・介護事業所と連携し、
安心の在宅医療・在宅ケアをお届けします。

かな病院 在宅ケアセンター

地域の
医療機関
介護事業所



覚王山内科・
在宅クリニック

法人内
各種介護事業所

かな病院

地域の医療・介護に携わる方へ

ご自宅や施設で療養生活を送る患者さんにとって、必要な医療・介護サービスを受けられる環境は大きな安心につながります。在宅医療・介護は、患者さんやご家族との関りだけでなく地域の医療機関・介護事業所との連携も重要です。かな病院在宅ケアセンターは、地域の皆さんと連携し、患者さんの暮らしをサポートしていきたいと考えています。安心して生活できる地域を一緒に目指しませんか。

【お問い合わせ窓口】 TEL.052-759-5535