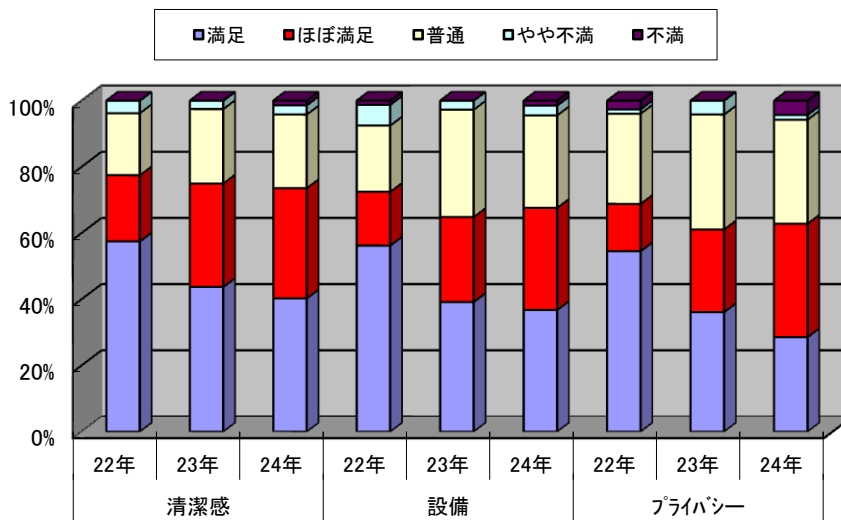


透析患者満足度調査結果

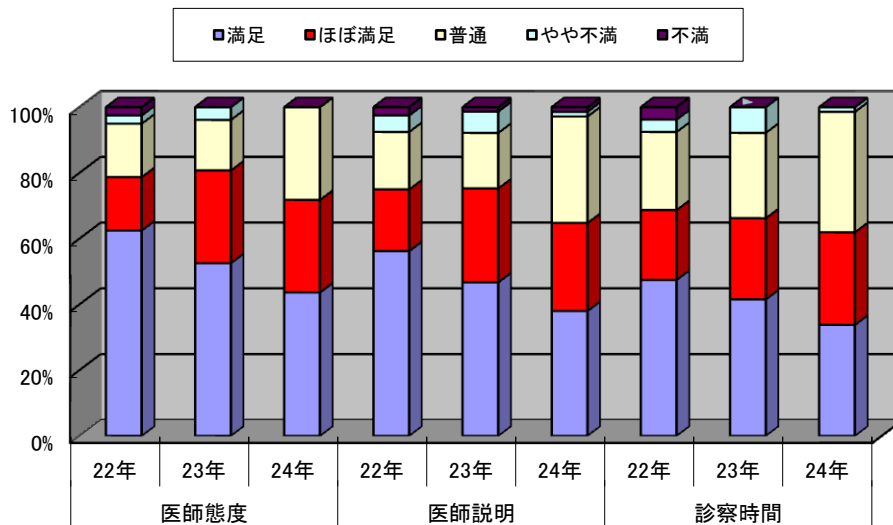
<調査概要>

- 実施期間 2012年10月1日～10月14日 計14日間
- 調査対象 通院透析患者全員
- 調査方法 来院時に調査用紙を配布し、専用回収箱を設置。
- 配布枚数 118枚 回収枚数 72枚(回収率 61%)

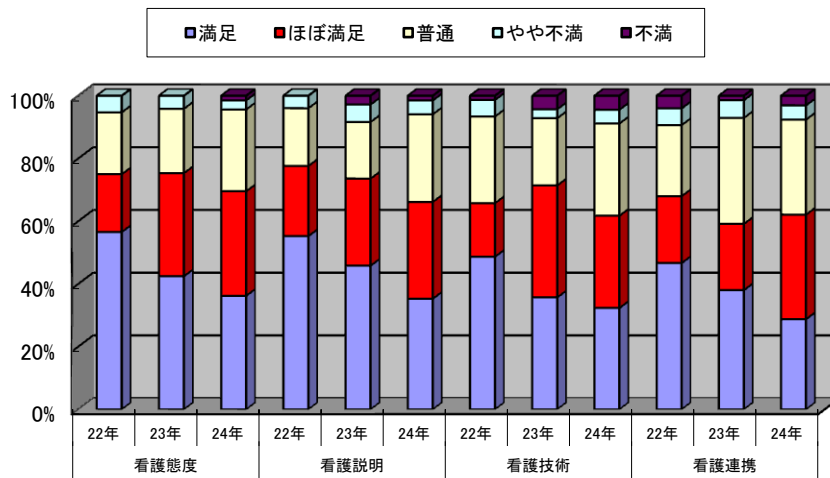
■設備・環境について



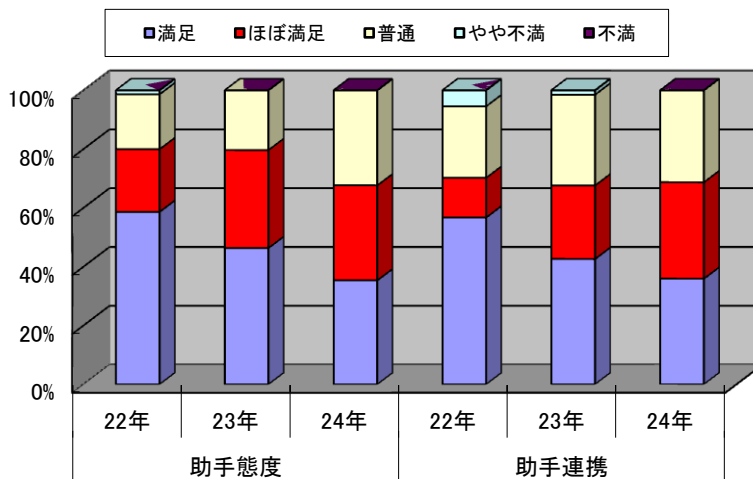
■医師について



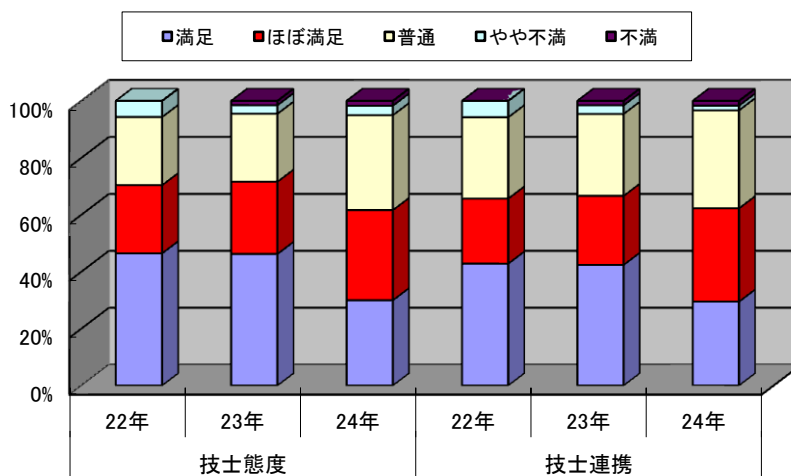
■ 看護師について



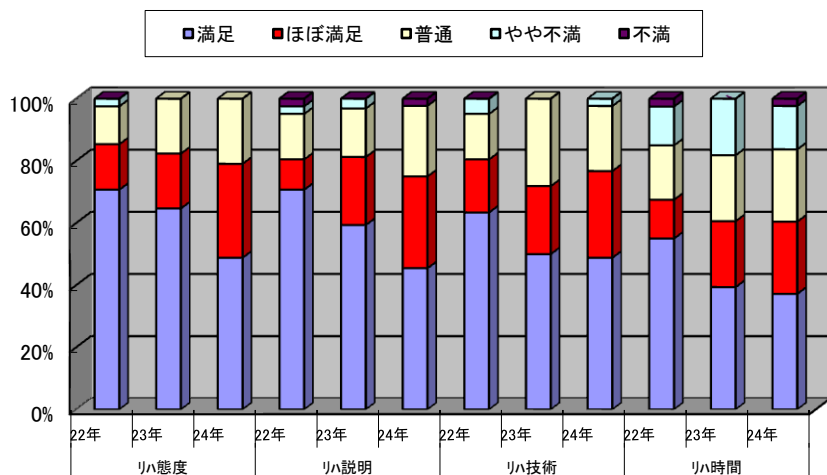
■ 看護助手について



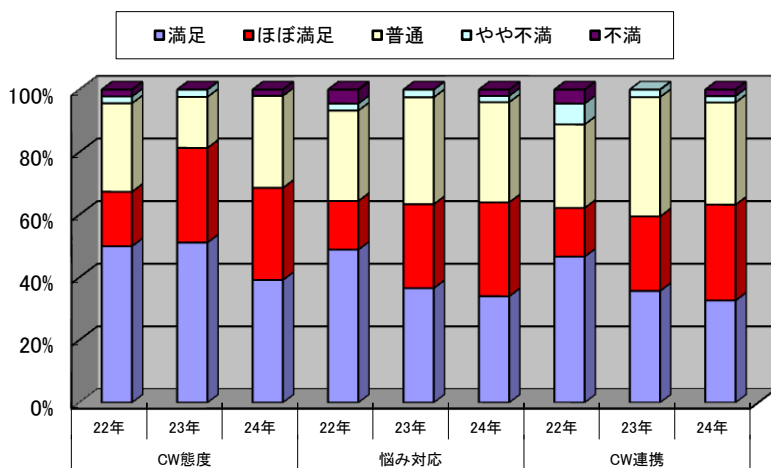
■ 臨床工学技士について



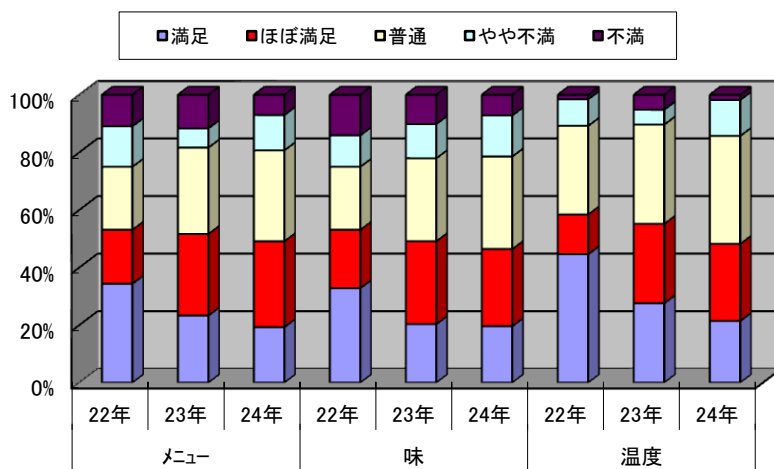
■リハビリテーションについて



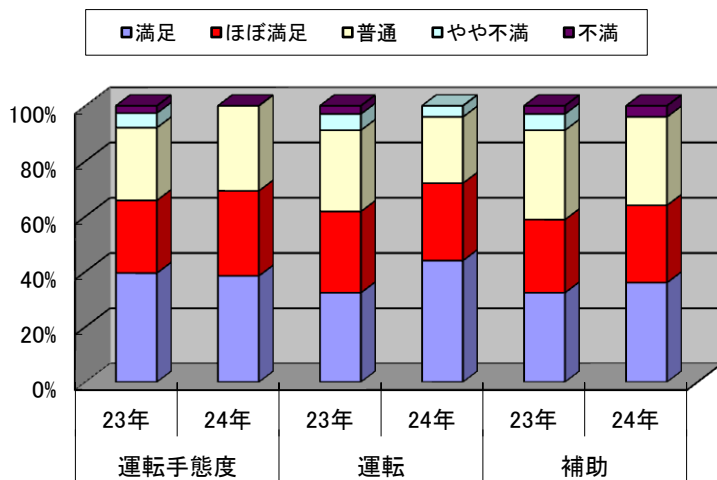
■ケースワーカーについて



■給食について



■ 運転手について



■ お知り合いに五条川リハビリテーション病院を勧めたいと思いますか？

