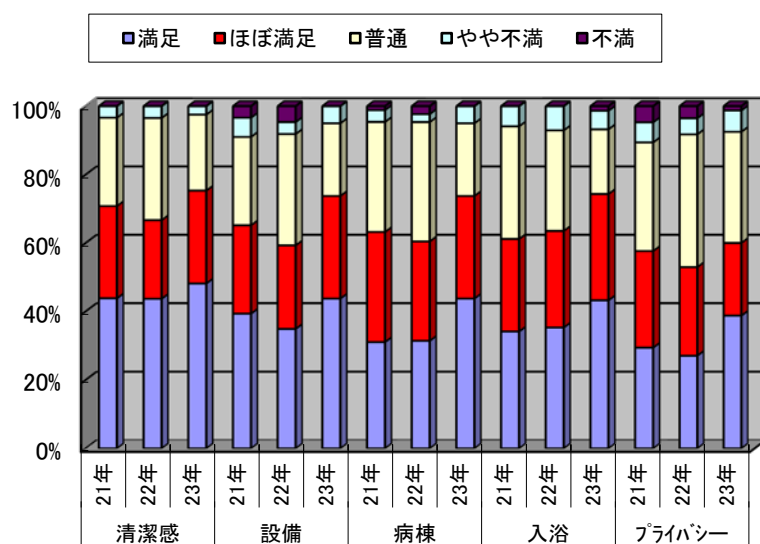


入院患者満足度調査結果

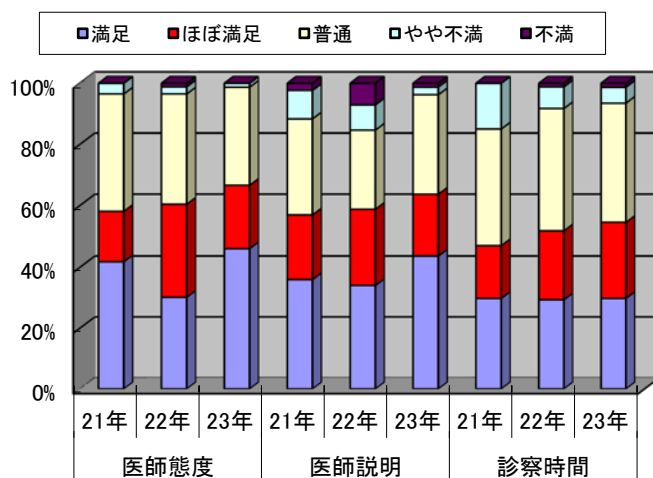
<調査概要>

- 実施期間 2011年10月1日～10月14日 計14日間
- 調査対象 入院患者全員
- 調査方法 各病棟にて調査用紙を配布し、専用回収箱を設置。
- 配布枚数 90枚 回収枚数 81枚(回収率90%)

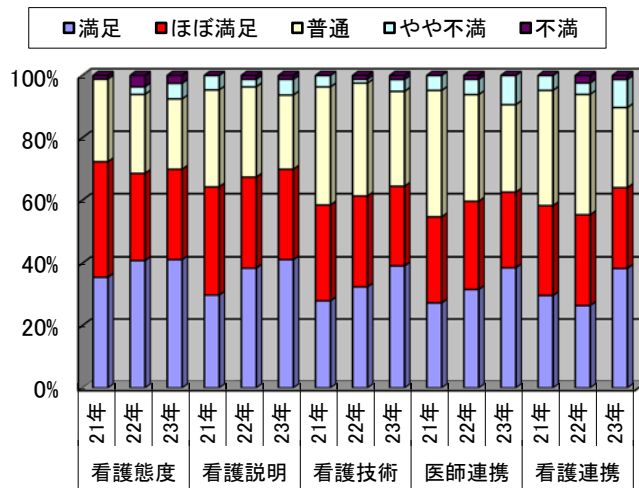
■設備・環境について



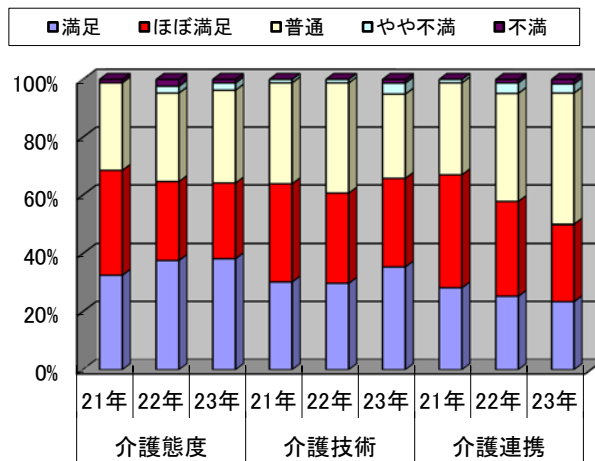
■医師について



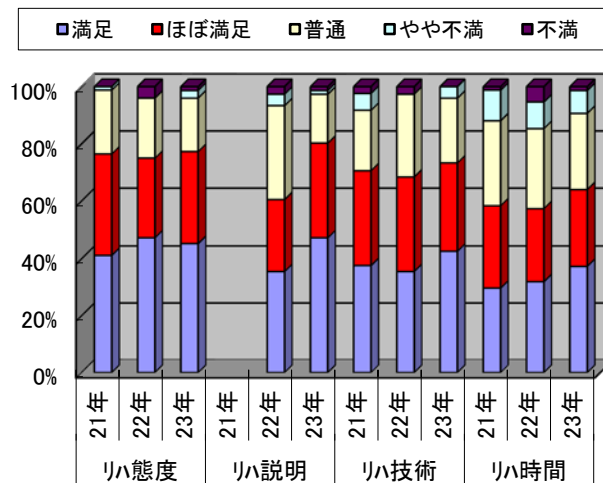
■ 看護師について



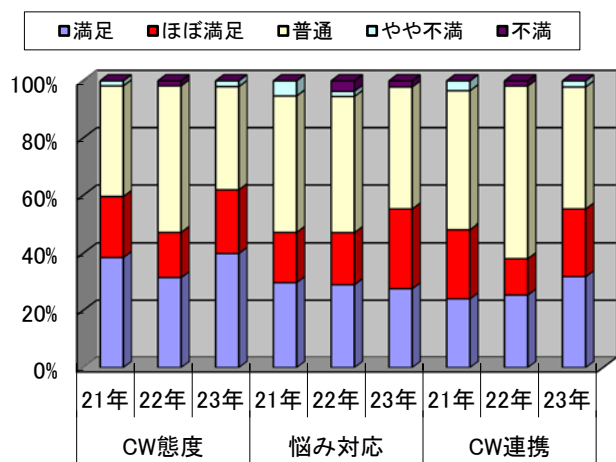
■ 介護職員について



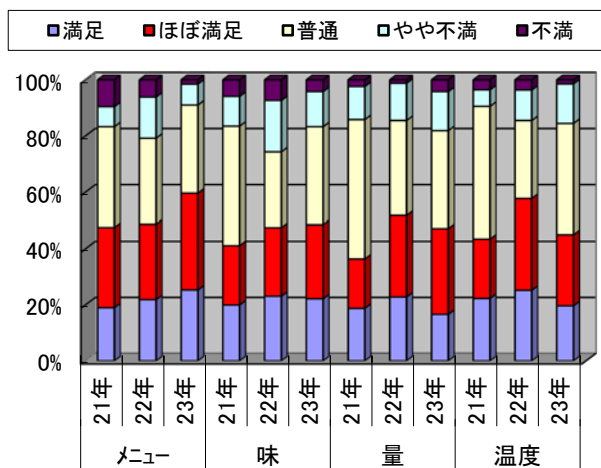
■ リハビリテーションについて



■ ケースワーカーについて



■ 給食について



■ お知り合いに五条川リハビリテーション病院を勧めたいと思いますか？

