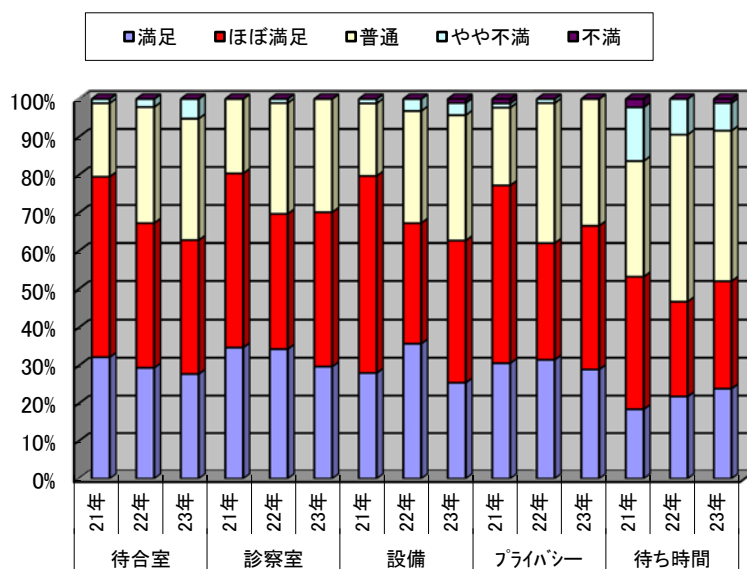


外来患者満足度調査結果

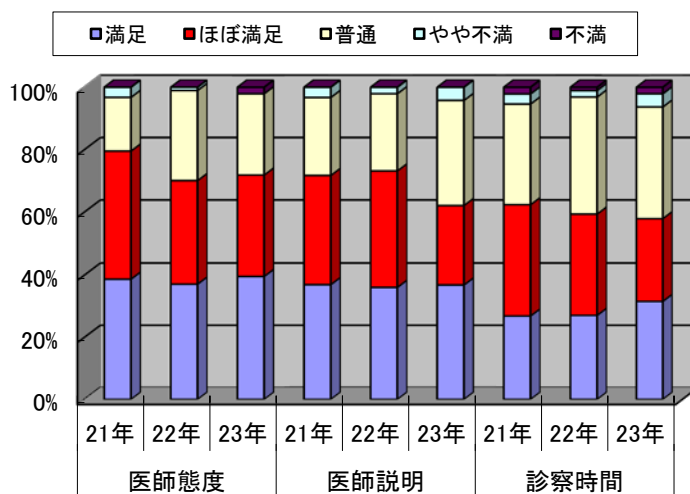
<調査概要>

- 実施期間 2011年10月1日～10月14日 計14日間
- 調査対象 朝8時30分～11時30分までに受付をされた患者さん
- 調査方法 受付時に調査用紙を配布し、外来待合室に専用回収箱を設置。
- 配布枚数 106枚 回収枚数 98枚(回収率 92%)

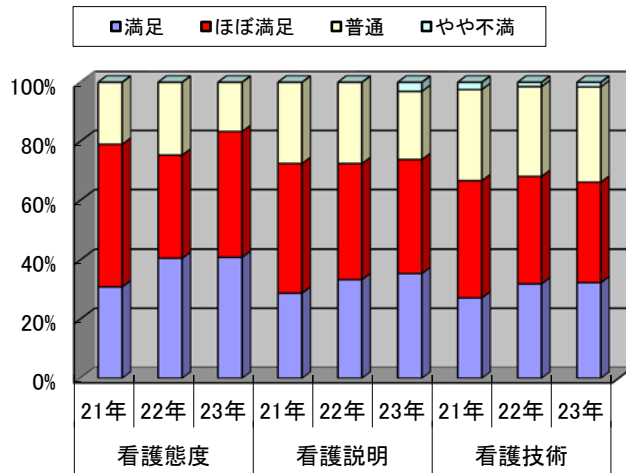
■設備・環境について



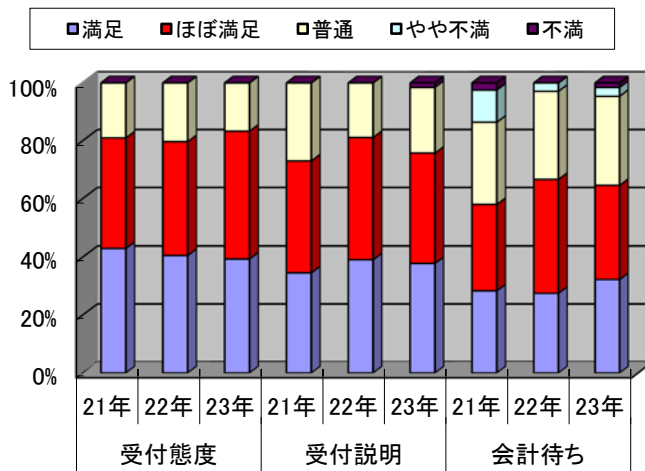
■医師について



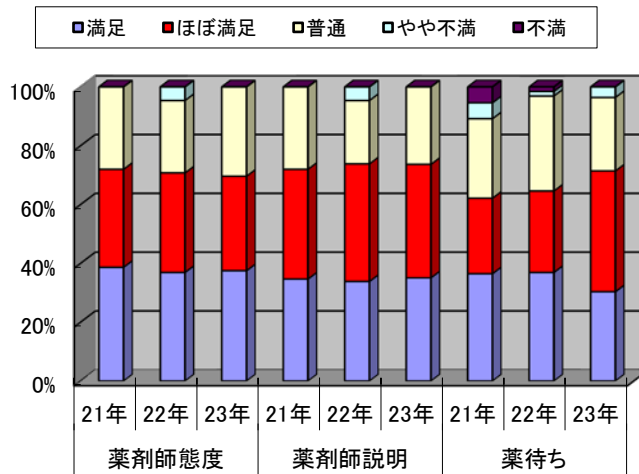
■ 看護師について



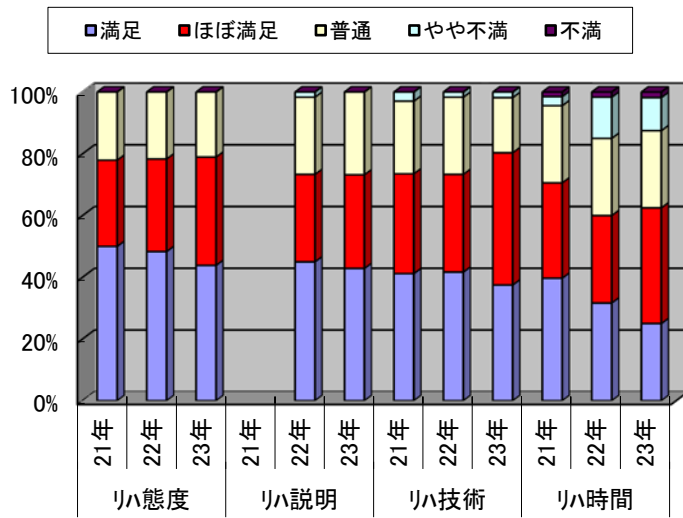
■ 受付・会計について



■ 薬局について



■リハビリテーションについて



■お知り合いに五条川リハビリテーション病院を勧めたいと思いますか？

